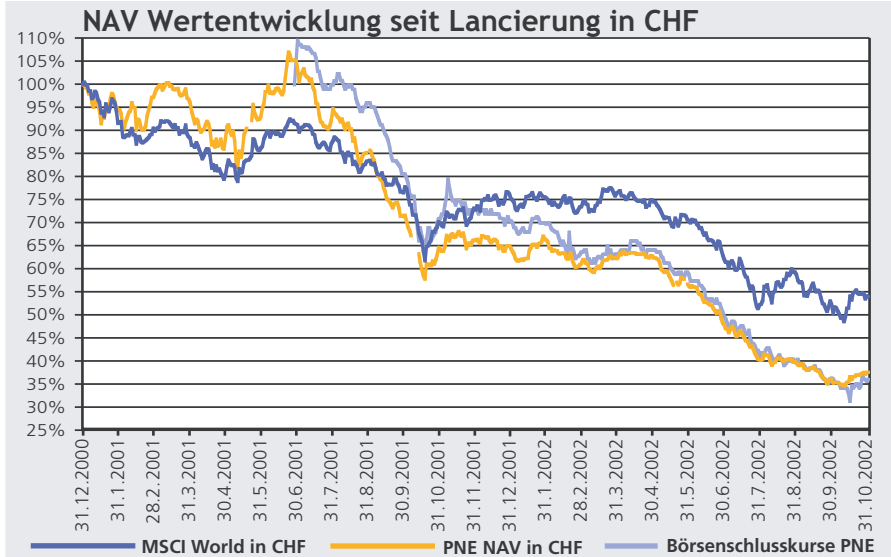




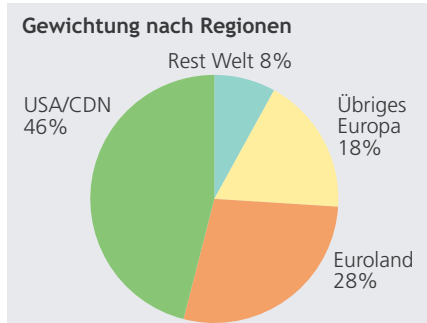
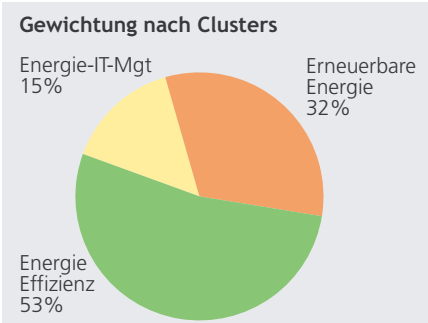
Newsletter

Prime New Energy (PNE) AG

NAV per 31.10.2002: CHF 35.55, Börsenkurs per 31.10.2002: CHF 34.00



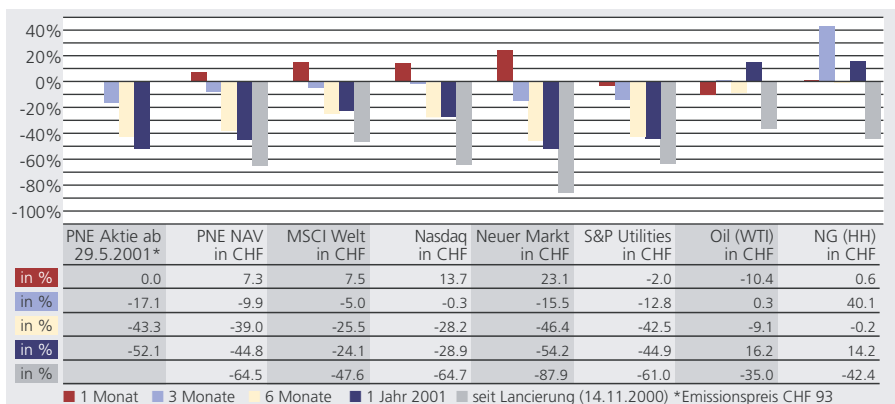
Asset Allocation



Die 10 grössten börsenkotierten Positionen

Gamesa Corp. Tecnologica SA	4,2%	BG Group plc	2,6%
Intermagnetics General Corp.	4,1%	Astropower Inc.	2,6%
Vestas Wind Systems A/S	3,7%	Aixtron AG	2,1%
MVV Energie AG	3,7%	Nordex AG	1,9%
Tokyo Gas Co Ltd	3,2%	Techem	1,9%

Performance Kennzahlen PNE in CHF



Marktkommentar

Die PNE entwickelte sich im Berichtsmonat gemäss dem Benchmark MSCI Welt

Auch im Oktober kündigten wieder mehrere Unternehmen, welche bis zur Kommerzialisierung der Produkte noch eine weitere Finanzierungsrunde eingeplant haben, massive Sparanstrengungen an. Da es im heutigen Marktumfeld unwahrscheinlich erscheint, kurzfristig Neugeld für «new energy» zu erhalten, bleibt vielen Unternehmen insbesondere aus den Sektoren Brennstoffzellen, Photovoltaik, Mikroturbinen etc. nichts anderes übrig, als die R&D Programme zu reduzieren, sich im Produktbereich besser zu fokussieren und sich für die Kommerzialisierung vermehrt auf grosse Industriepartner zu verlassen. So hat beispielsweise Ballard Power Systems beschlossen, seine Programme zur Entwicklung von stationären Anlagen zu stoppen, und sich in Zukunft ganz auf den Verkehrssektor zu konzentrieren, wo zusammen mit den Partnern Daimler-Chrysler und Ford die Vermarktung mit der Inbetriebnahme von Kleinserien beschleunigt werden soll.

Ein deutlicher Outperformer in den letzten Monaten war das deutsche Energieversorgungsunternehmen MVV Energie AG. Das Unternehmen, welches sehr erfolgreich Anlagen auf der Basis erneuerbarer Energiequellen (Biomasse, Wind) betreibt, hat Mitte des Berichtmonats die Umsatz- und Gewinnziele für das Jahr 2002 bestätigt.

Auch der japanische Gasversorger Tokyo Gas zählt zu den Outperformern. Die Umsatzzahlen stiegen im vergangenen Monat gegenüber dem Vorjahr zum wiederholten Male deutlich an (+12.4%). Der Hauptgrund für dieses Wachstum war der stark anwachsende Bedarf von Industriekunden, welche ihre Kapazitäten in effizienten gasbasierten Wärme-Kraft-Koppelungsanlagen laufend ausbauen.

Dank guter Performance ist der Windturbinenhersteller Nordex wieder in die Top-10 aufgestiegen. Hauptverantwortlich für den Kursanstieg war die Veröffentlichung der Zahlen für die installierten Turbinenkapazitäten in Deutschland, dem mit Abstand grössten Markt für Windkraftanlagen. Der Bundesverband Windenergie bezifferte das Wachstum von Q1-Q3 mit 35%, was am oberen Ende der Markterwartungen lag. Für das Gesamtjahr 2002 prognostiziert das Institut 40% zusätzliche Windturbinen. Einer der Hauptprofiteure von diesem Wachstum war erneut die Nordex AG, welche im Deutschen Markt besonders gut verankert ist, und insbesondere bei den grossen Anlagen – für welche eine besonders stark wachsende Nachfrage besteht – eine überdurchschnittliche Qualität bieten kann.

PRIME NEW ENERGY

Potenzial im Energiesektor

Die Energiewelt ist im Umbruch. Energieformen aus erneuerbaren Quellen werden zunehmend konkurrenzfähig und neue technologische Entwicklungen erschliessen enorme Einsparpotenziale entlang der Wertschöpfungskette von der Gewinnung bis zum Verbrauch von Energie (= «New Energy»-Technologien). Die nachhaltige Ausgestaltung des Energiesektors im Interesse der Versorgungssicherheit, der ökologischen und sozialen Qualität und der ökonomischen Vorteile für Anbieter und Nachfrager, gewinnt rasch an Bedeutung. Hersteller, die sich auf erneuerbare Energien wie Wind- oder Solarenergie spezialisiert haben, sind im Aufschwung. Unternehmen, die in den Bereichen Energieeffizienz-Technologien oder Energie-IT-Management operieren, verzeichnen ebenfalls eine stark steigende Nachfrage.

Gesellschaft

Die am 25. Oktober 2000 in Olten (Schweiz) gegründete Prime New Energy AG, ist eine Beteiligungsgesellschaft, die in fokussierte und innovative Gesellschaften im Sektor New Energy investiert. Als Investment Advisor sind Spezialisten der Credit Suisse First Boston division Credit Suisse Asset Management (CSAM) verantwortlich, die über eine mehrjährige Erfahrung mit Investitionen im New Energy Sektor verfügen. Der Investment Advisor wird zusätzlich durch einen Wissenschaftlichen Beirat («Scientific Board») unterstützt, welcher Industrietrends analysiert und den Investment Advisor in Bezug auf die lang- bis mittelfristige Strategie der Prime New Energy AG berät.

Anlagestrategie

Prime New Energy investiert in zukunftsgerichtete Bereiche des Energiesektors und strebt ein langfristiges Kapitalwachstum für ihre Aktionäre an. Die Investitionen konzentrieren sich vorwiegend auf börsennotierte und ergänzend auf nichtnotierte Unternehmen, die insbesondere in den Sektoren Energieeffizienz, Erneuerbare Energien und Energie-IT-Management tätig sind. Geografische Schwerpunkte sind Nordamerika und Europa.

Ausgabe von Aktionärsoptionen

Prime New Energy AG hat am 2. November 2001, 1.9 Mio. Aktionärsoptionen ausgegeben. Für die Ausübung dieser Optionen wurden 475 000 Inhaberaktien aus bedingtem Kapital bereitgestellt. Bisher wurden 51 260 Optionen ausgeübt und entsprechend 12 815 neue Aktien ausgegeben.

- Ausübungspreis: CHF 73.50
- Ausübungsfrist: 2.11.2001 bis 2.12.2002
- Ausübungsverhältnis: 4 Aktionärsoptionen berechtigen gemäss den Optionsbedingungen zum spesenfreien Erwerb einer neuen Inhaberaktie an der SWX Swiss Exchange
- Kotierung: PNEO
- Börsenkürzel: PNEO
- Valorennummer: 1 284 135

Allgemeine Angaben

Verwaltungsrat:

- Stefan Mächler (Präsident)
- Urs Bracher
- Louis Schlapbach
- Rudolf Stampfli

Geschäftsführer:

- Andreas Hogg

Investment Advisors:

- Philipp Burger, Credit Suisse Asset Management
- Dr. Georg Furger, Credit Suisse Asset Management

Scientific Board:

- Prof. Louis Schlapbach (Chair), Universität Fribourg & CEO der Eidg. Materialprüfungs- u. Forschungsanstalt EMPA
- Roland Diethelm, Geschäftsführer Sulzer Hexis
- Prof. Georg Erdmann, Technische Universität Berlin
- Prof. Bengt Kasemo, Chalmers University of Technology & Göteborg University
- Heinrich Wegmann, CEO Credit Suisse Asset Management Schweiz

Gesellschaftsform:

Aktiengesellschaft

Aktienkapital:

CHF 57.4 Mio. (1'912'815 Inhaberaktien à CHF 30 Nennwert)

Valorennummer:

1141154

Common Code:

XS 012734263

ISIN:

CH 00 11411540

Ticker Symbol:

PNE

Börsenkaptalisierung per 31. Oktober 2002:

CHF 65.0 Mio.

Adresse:

Prime New Energy AG
Froburgstrasse 15, CH-4601 Olten
Tel. +41-62 205 10 70, Fax +41-62 205 10 79

Internet: www.prime-new-energy.com